

Председателю Комиссии ШКМГ МФР  
Спортивному Судье Всероссийской категории  
И.В. Коновалову  
От Спортивного Судьи Всероссийской категории  
Б.С. Телегина

## РАПОРТ

Уважаемый Игорь Васильевич, в ходе инспекции трассы ADM Raceway 20.08.2019 г., куда я был направлен инспектором от комиссии ШКМГ МФР выявлен ряд несоответствий требованиям к трассам для проведения соревнований по ШКМГ. Приведенный ниже перечень разделен на 3 раздела: Разметка и дистанция, зоны вылета и сооружения безопасности. Раздел 3 описывает персонал и службы для проведения соревнований.

### Раздел 1 – Разметка трассы и дистанция

1. Разметка пределов трассы по всей длине используемой конфигурации для проведения соревнований по ШКМГ требует обновления.
2. Существующая линия старта/финиша для автомобильных гонок расположена слишком близко к светофору. Необходимо нанести линию старта/финиша для проведения соревнований по ШКМГ за 50 метров до расположения стартового светофора.
3. Отсутствует разметка на стартовой решетке. Необходимо нанести разметку стартовой решетки по схеме 3x3x3, принятой для проведения соревнований по ШКМГ во всех зачетных группах и классах со стартами с места. Принять во внимание, что первая позиция для старта находится слева.
4. Таблички дистанции до поворотов установлены на полиуретановые трубы для водопроводов. Необходимо заменить их на пластиковые трубы с толщиной стенки 1,5 мм (рекомендую использовать пластиковый трубчатый кабельканал диаметром 25-32 мм).
5. Табличку дистанции до поворота «50» перед поворотом T10 на время проведения соревнований по ШКМГ необходимо демонтировать.
6. Таблички дистанций до поворота T14 необходимо начать от дистанции 200. Произвести разметку «200», «150», «100», «50».
7. Предлагаемая на трассе зона замедления и въезд на пит-лейн являются не безопасными. Возможно перекрестное движение мотоциклистов заезжающих на пит-лейн и продолжающих двигаться по трассе. Необходимо устроить разметку зоны замедления и въезда на пит-лейн на выходе из поворота T14 по сервисному проезду в зоне вылета на выходе из T14 далее прямолинейно в ворота пит-уола:



Прошу в будущем рассмотреть возможность устройства ворот в пит-уоле зоны боксов для картинга и асфальтовой дорожки к ним, в продолжение существующего сервисного съезда в зону вылета:

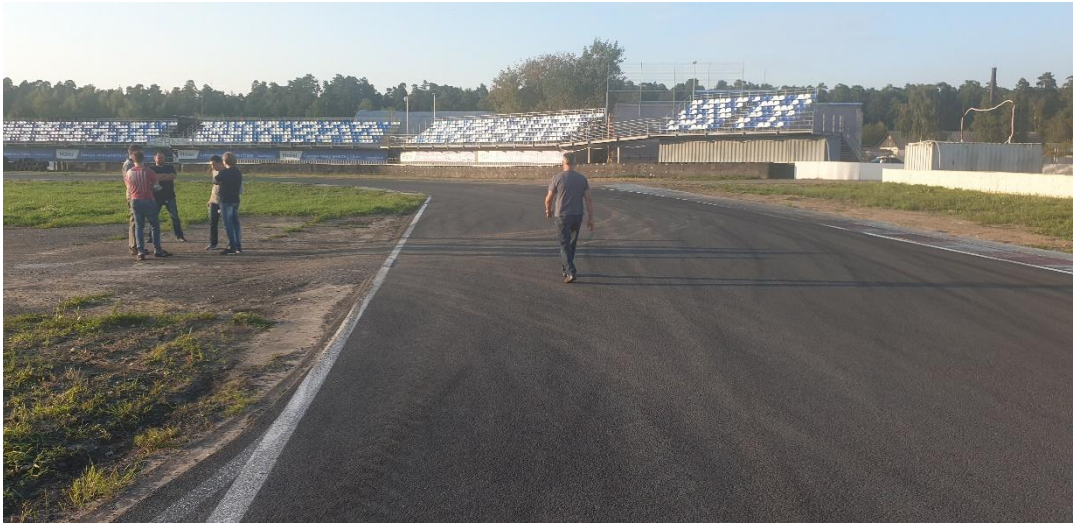


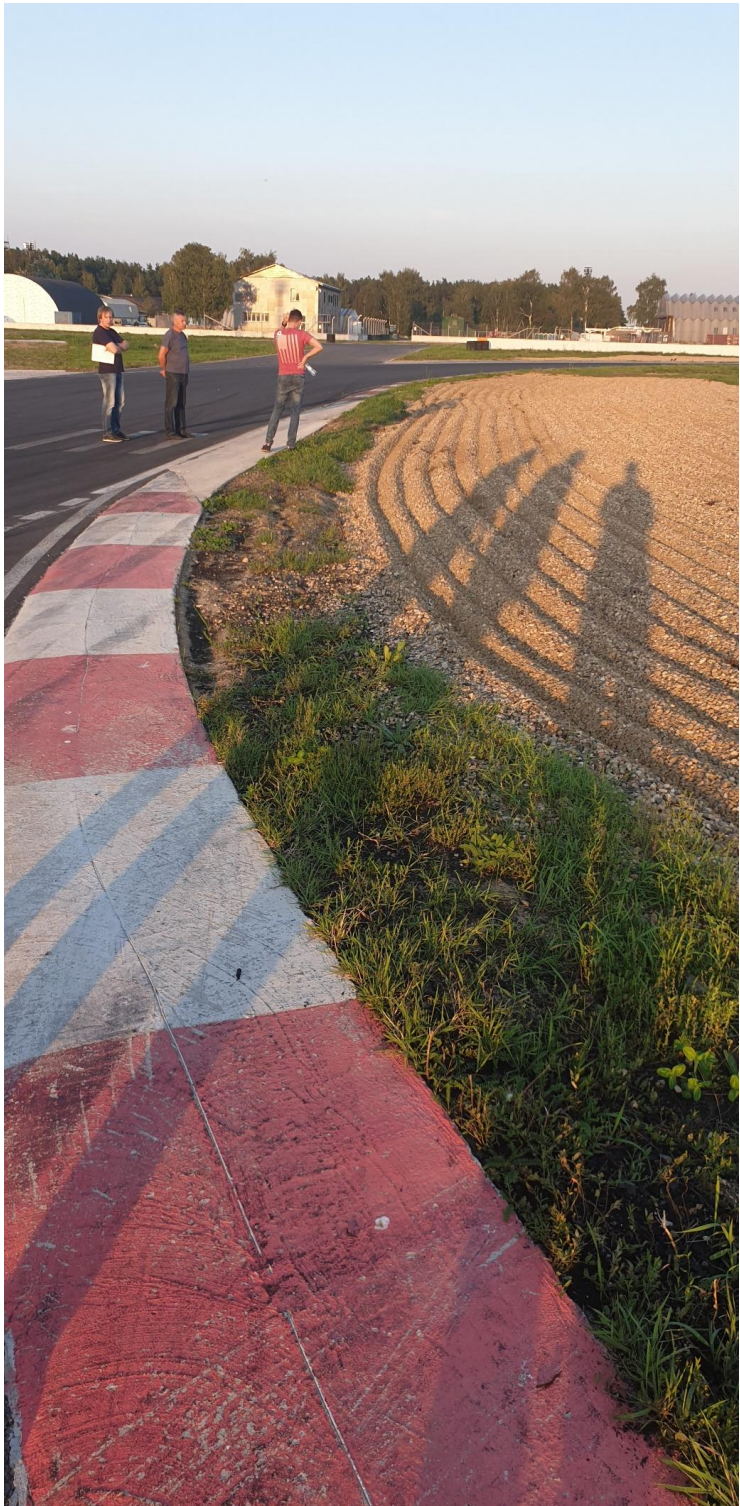
## **Раздел 2 – Зоны вылета и сооружения безопасности**

1. Поверхности разных покрытий зон вылета трассы имеют перепады (ступени и ямы). Необходимо привести к общему уровню высот, чтобы все покрытия были в одной плоскости. Особенно уделить внимание на переход с края асфальта гоночной дорожки и асфальтовых зон вылета на другую поверхность (трава, гравий) на наружной части поворотов. Так же укрепить грунт, не имеющий травяного покрытия (засеять траву).

2. На всем протяжении гоночного полотна (где отсутствуют поребрики и иные системы безопасности) необходимо выровнять обочины вровень с уровнем асфальта, с созданием травяного покрытия на ширину 4-6 метров (с учетом времени прорастания и создания «дерна»).

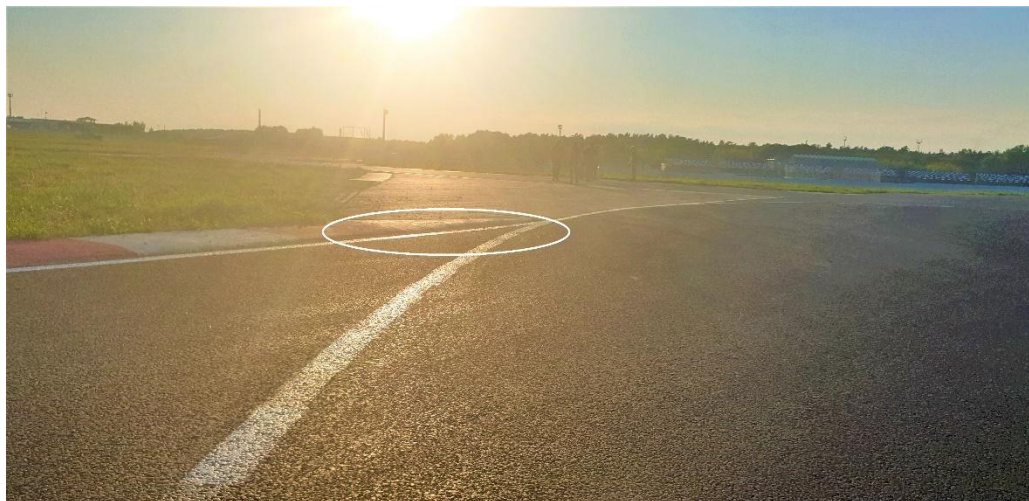
3. Существующие травяные ловушки и зоны вылета необходимо подстричь:







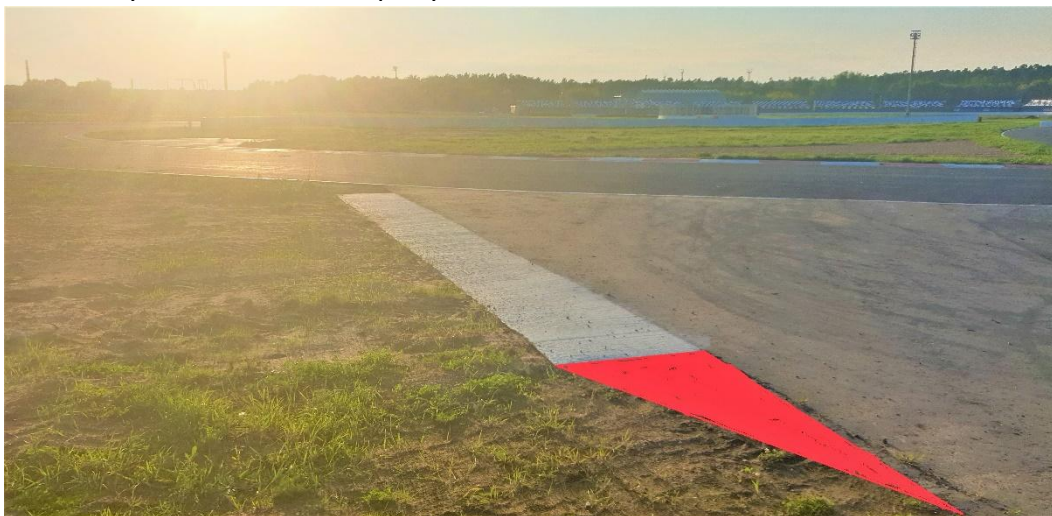
1. В зоне вылета T1 часть поребрика, конфигурации не используемой для соревнований по ШКМГ, находится близко к гоночной дорожке. Необходимо срезать часть поребрика и привести покрытие вровень с асфальтовым покрытием трассы:



2. В зоне вылета T1 находится бетонная плита: ближний край, который расположен перпендикулярно траектории движения упавшего гонщика, не имеет перед собой твердого покрытия:



Необходимо устроить ближний край плиты к Т1 таким образом, чтобы он имел встречающий угол не более 25 градусов:



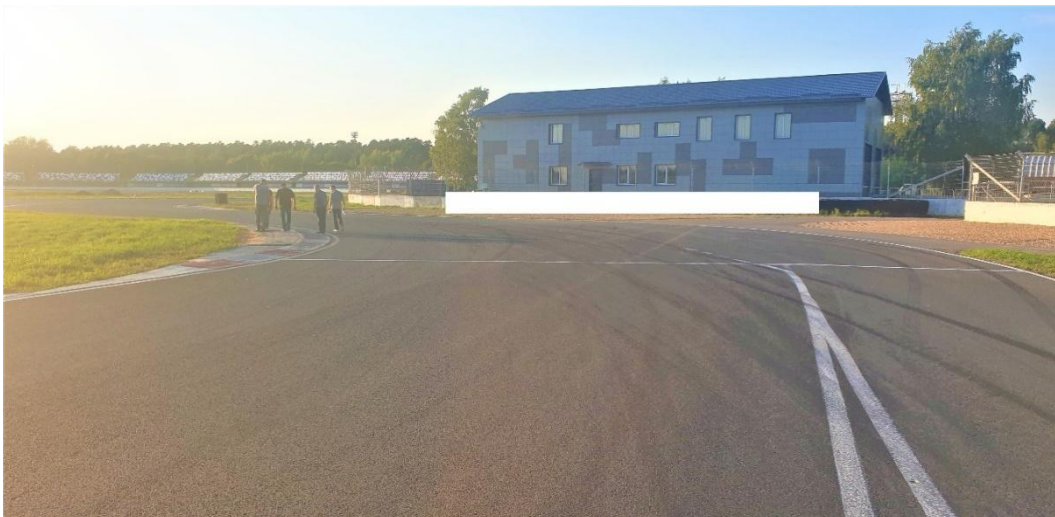
3. В зоне вылета Т1 имеются срезки для конфигураций, не используемых для соревнований по ШКМГ, траектория движения по которой, как скользящего после падения мотоцикла и гонщика, так и продолжающего движение на колёсах, является встречной для части трассы между поворотами Т7 и Т8. Необходимо перегородить срезку ведущую на участок между Т7 и Т8 шинными барьерами (сикспаками):



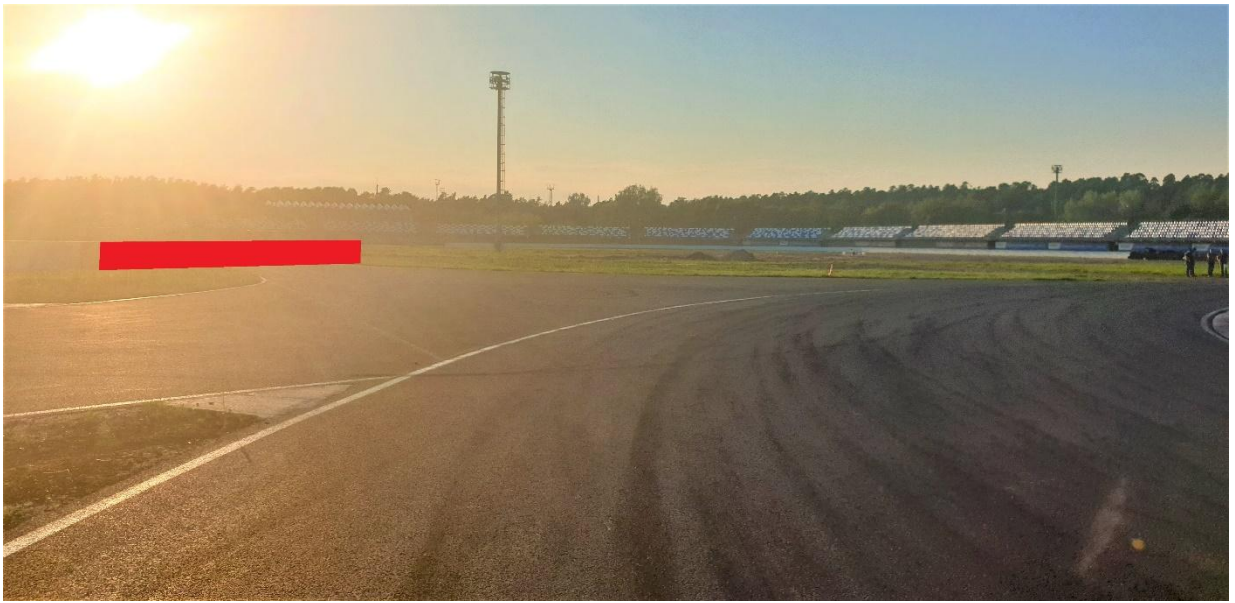
На срезке ведущей из Т1 к Т3 необходимо организовать минимум 3-х рядный ретардер:



4. Поверхности разных покрытий зоны вылета Т1 слева имеют перепады (ступени). Необходимо привести к общему уровню высот так, чтобы все покрытия были в одной плоскости.
5. На выходе из Т2 снаружи (справа) небольшая зона вылета, далее расположено бетонное ограждение с установленными сикспаками. Необходимо организовать барьер класса «С» следующим образом:



6. На входе в Т3 слева имеется срезка, ведущая к части трассы между Т6 и Т7, в случае ошибки пилотирования в Т3 или между Т6 и Т7 возможно встречное движение. Необходимо устроить шинный барьер на время проведения соревнований по ШКМГ.

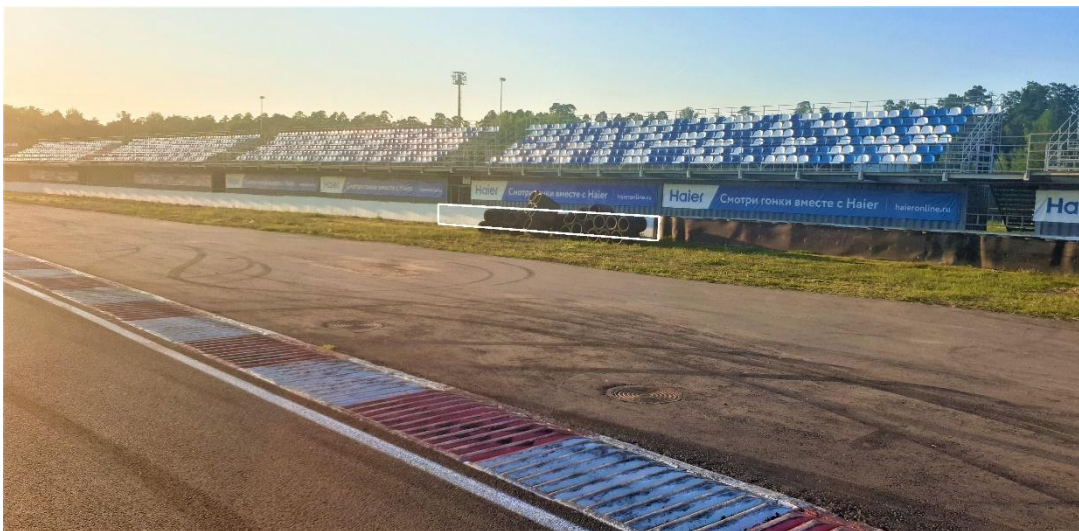


Бетонное поле в зоне вылета Т3 необходимо накрыть травяным газоном вровень с гоночным полотном.



7. На выходе из Т4 снаружи (справа) небольшая зона вылета, далее расположено бетонное ограждение с установленными сикспаками. Необходимо добавить сикспаки,

перекрытые конвейерной лентой так, чтобы шинный барьер перекрывал судейский пост 4,5:

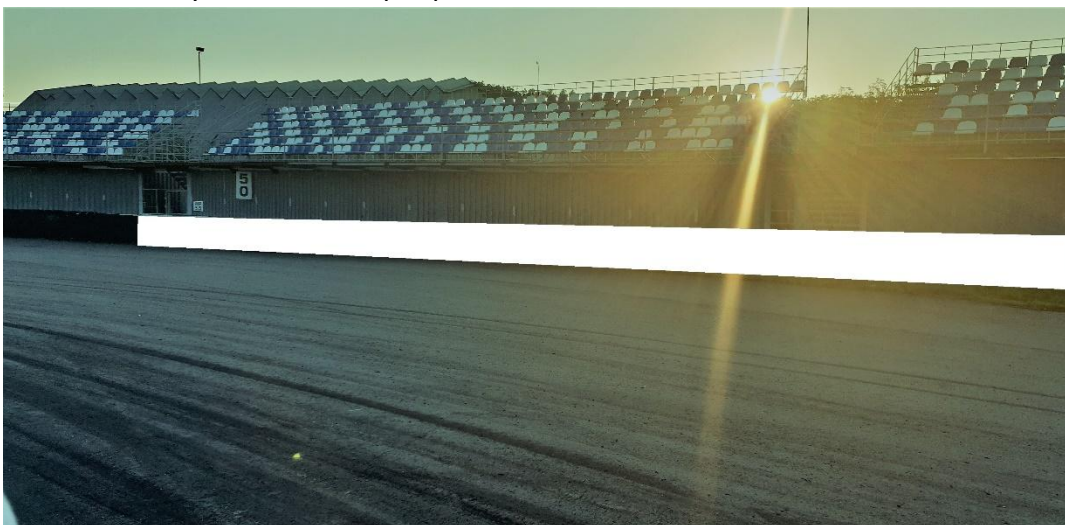


8. На выходе из шиканы в Т5 снаружи (справа) небольшая зона вылета, далее расположено бетонное ограждение. Необходимо организовать барьер класса «С».



В зонах вылета между Т4 и Т5 необходимо устроить твердую поверхность.

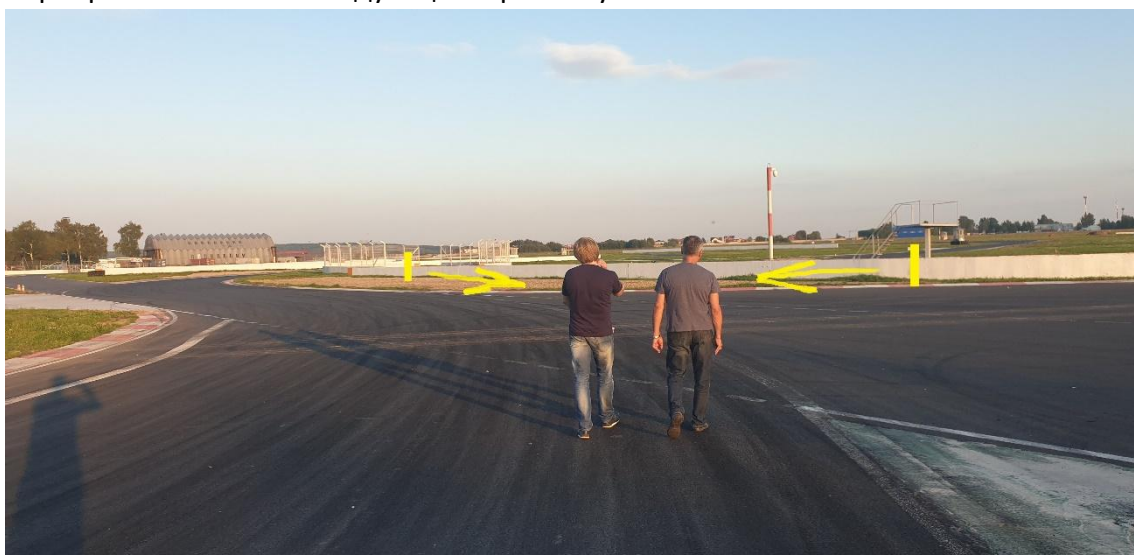
9. На выходе из Т5, перед Т6, справа, маленькая асфальтовая зона вылета, далее установлено бетонное ограждение. Расстояние до гоночной дорожки маленькое. Необходимо установить барьер класса «С»:



10. От поворота Т6 к повороту Т11 имеется срезка. Необходимо устроить сплошное заграждение из водоналивных блоков (или подобного материала) от бетонного барьера до правого края срезки:



11. На выводе из Т6 справа до Т7 имеется гравийная ловушка, далее бетонное ограждение. Расстояние от гоночной дорожки небольшое. Необходимо устроить барьер класса «С» на следующем промежутке:



12. На выходе из поворота Т8, справа, размечена гравийная ловушка, но грунт не выбран, гравий отсутствует. Необходимо устроить гравийную ловушку и закрыть торец бетонного ограждения тремя стопками шин (можно использовать шинный маркер для автогонок):



13. На внутренней части срезки между Т8 и Т10, используемой для соревнований по ШКМГ, край бетонного ограждения расположен близко к гоночной дорожке. Необходимо прикрыть край тремя стопками шин (можно использовать шинный маркер для автогонок):



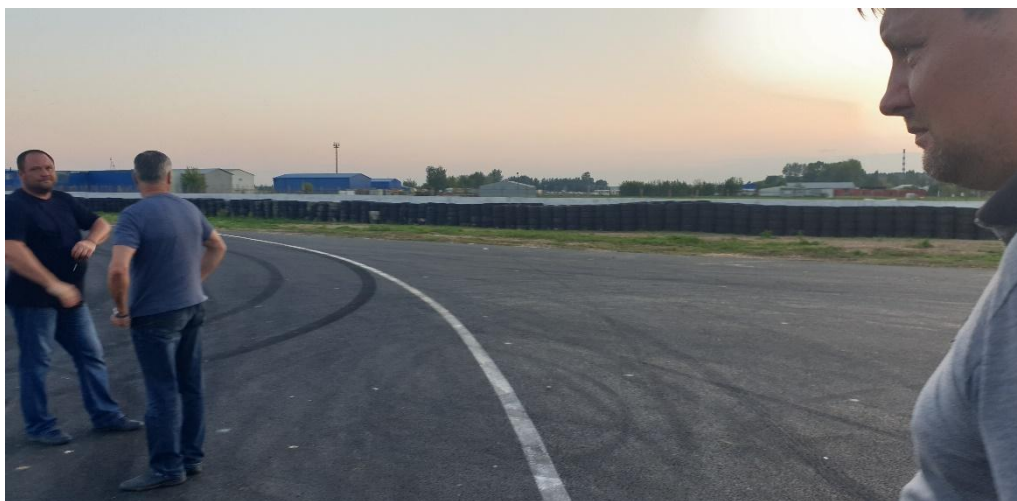
14. На выходе из Т10 слева расположена бетонная плита: ближний край, который расположен перпендикулярно траектории движения упавшего гонщика, не имеет перед собой твердого покрытия. Необходимо устроить встречающий угол следующим образом:



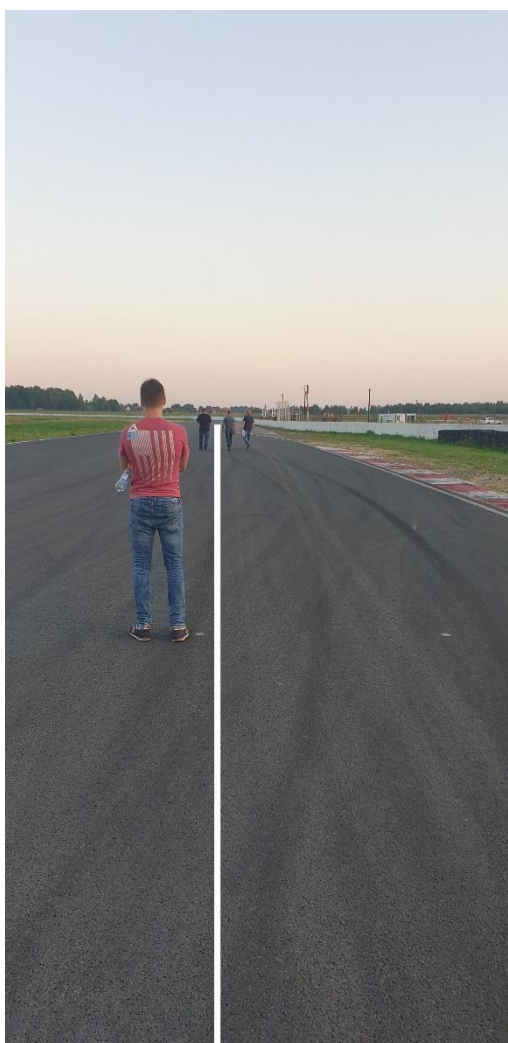
15. В зоне вылета 11 поворота остатки старых бетонных плит представляют реальную опасность для упавших гонщиков. Необходимо демонтировать и устроить ловушку так, чтобы ее поверхность находилась в одной плоскости с полотном трассы:



16. На выходе из Т11, справа, установлены сикспаки, незакрытые лентой. Необходимо закрыть по всей длине шинного барьера:



17. На участке между T11 и T12 трасса из широкого выхода сужается к T12. При этом, справа ограждение близко к гоночной дорожке. Необходимо изменить разметку, обозначающую пределы трассы (гоночной дорожки), для более узкого выхода. Таким образом, мы получим асфальтовую зону вылета перед ограждением, за проезд по которой необходимо пенализировать гонщиков:



18. В зоне вылета T13 размечена гравийная ловушка. Необходимо закончить работы по устройству гравийной ловушки. На выходе из T13, справа, расположена бетонная плита, ближний край которой расположен перпендикулярно траектории движения

упавшего гонщика, и не имеет перед собой твердого покрытия. Необходимо устроить встречающий угол следующим образом:



19. На возвратной прямой, перед маршальским постом, слева, передний край ограждения необходимо закрыть сикспаками, закрытыми конвейерной лентой:



20. В зоне вылета Т14 есть изменение поверхности на бетон с установленными поребриками для картинга. Необходимо устроить твердую площадку зоны вылета в одной плоскости. Демонтировать поребрики. Барьер безопасности устроить таким образом, чтобы по всей плоскости прямолинейного движения бетонное ограждение было закрыто 2-мя рядами сикспаков за конвейерной лентой и поверх конвейерной ленты установить барьер класса «С».

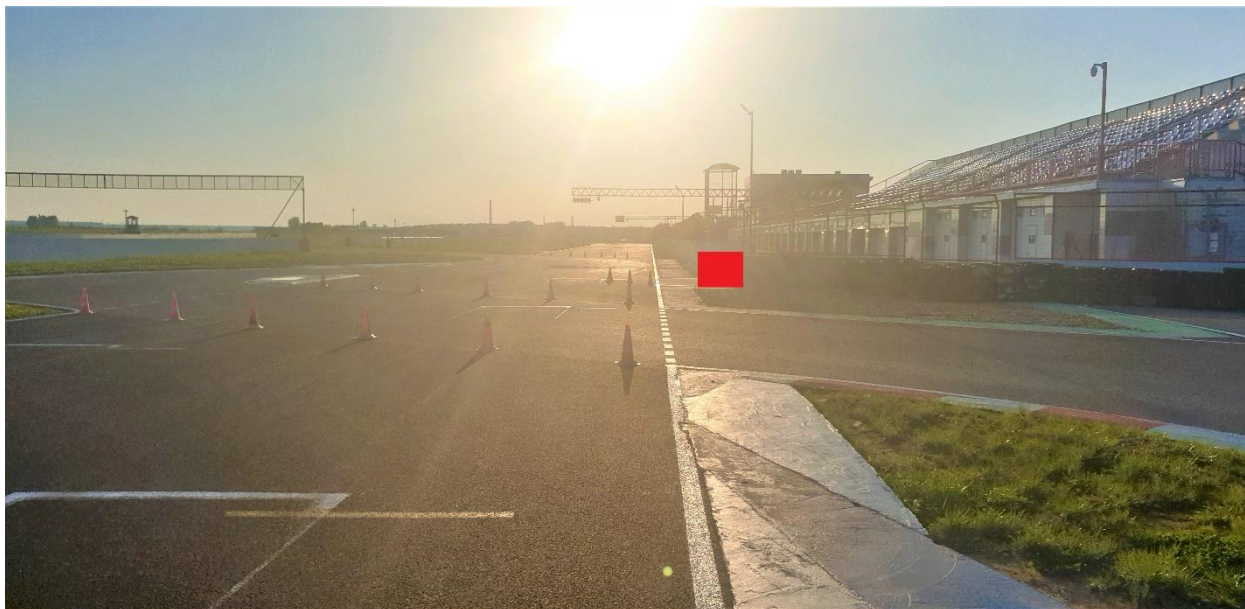
Убрать лужу и предотвратить дальнейшее появление стоячей воды в зоне вылета перед ограждением:



Рассмотреть возможность расширить зону вылета справа переносом забора.



21. На выходе из Т14 (выход на стартовую прямую) есть часть пит-уола, расположенная не параллельно траектории движения, а под тупым углом. Необходимо продлить шинный барьер до части пит-уола, расположенного параллельно стартовой прямой. Закрывать шинный барьер конвейерной лентой:



### **Раздел 3 – Персонал и службы**

В ходе инспекции представителями трассы была предъявлена схема расстановки служб и перечень персонала для проведения соревнований (документы прилагаю).

1. В перечне указано о применении 3-х автомобилей скорой помощи. Необходимо уточнить, что все автомобили должны быть укомплектованы реанимационным оборудованием и персоналом, работающим с данным оборудованием, в соответствии с нормами Министерства Здравоохранения.
2. Количество судей дистанции (флаг маршалы и трек маршалы) считаю достаточным, с расстановкой, предложенной представителями трассы согласен. Отсутствуют судейские флаги и таблички для ШКМГ.
3. В перечень считаю необходимым добавить службу эвакуации мотоциклов с трассы (минимум 2 единицы) с мобильными группами, состоящими минимум из 2-х человек и способных усилить трек посты по части эвакуации мотоциклов за пределы трассы во время заездов.
4. Необходимо уточнить, что пожарный расчет в паддоке должен быть на автоцистерне, в соответствии с нормами МЧС, для обеспечения пожарной безопасности при проведении работ с техникой и топливом.
5. Оборудование для судейских постов представлено не было.

**ВЫВОД:** На основании проведенной инспекции и выявленных несоответствий трассы могу сделать вывод, что трасса ADM Raceway, по состоянию на 21 августа 2019 года, не готова к проведению соревнований по ШКМГ.

В короткие сроки до назначенного и согласованного этапа серии RSBK 24-25 августа 2019 года устранить все замечания указанные в разделе 2, который является ключевым в обеспечении безопасности Соревнований, практически, невозможно.

21.08.2019 года

Судья ССВК  Б.С. Телегин